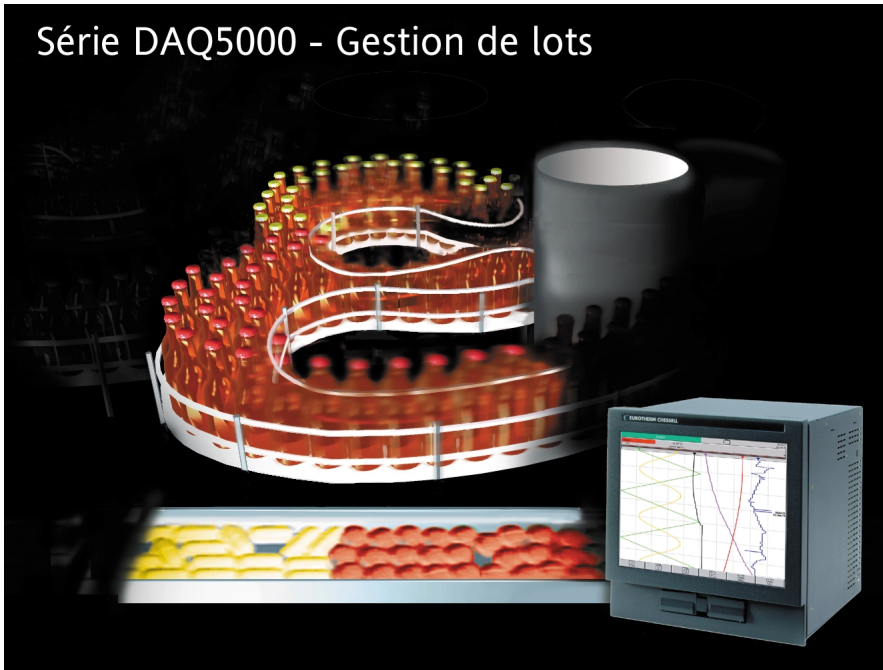
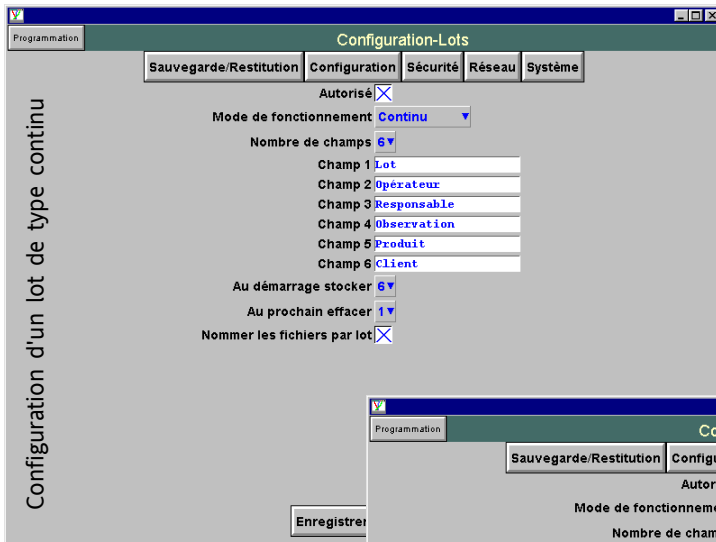


Série DAQ5000 - Gestion de lots



EUROTHERM AUTOMATION
Division CHESELL



Cette fonctionnalité, disponible sur les enregistreurs de la série 5000, permet de définir lors de la configuration, une interface accessible très simplement à l'opérateur, permettant de saisir jusqu'à 6 champs de 60 caractères à l'aide du clavier tactile.

Chaque intitulé de champ est configuré suivant le besoin spécifique (numéro de lot, nom du client, nom de l'opérateur...). Ces intitulés de champs peuvent comporter jusqu'à 20 caractères.

Depuis la vue courbe, pour l'opérateur, un simple appui sur le haut de l'écran ou la touche Option amène l'écran ci-dessous prêt à recevoir la saisie. Un bouton «Démarrer» envoie alors les informations sur l'écran et dans le fichier informatique.



Lots	
Lot :	578.36
Opérateur :	JMA
Responsable :	GT
Observation :	Aucune
Produit :	FONTE
Client :	N° D487
<input type="button" value="Démarrer"/> <input type="button" value="Fermer"/>	

Un nouveau lot débute par l'appui sur un bouton «nouveau» dans la page d'interface et remet alors à 0 tout ou partie des champs de saisie suivant la configuration entrée (remise à 0 du lot mais pas du client par exemple).

Un bouton «Arrêter» est disponible si nécessaire pour envoyer tout ou partie des champs en fin de lot dans le cas d'un fonctionnement Marche/Arrêt. Ce bouton n'apparaît pas dans le mode de fonctionnement continu.

Distribué par :



Contact :
hvssystem@hvssystem.com

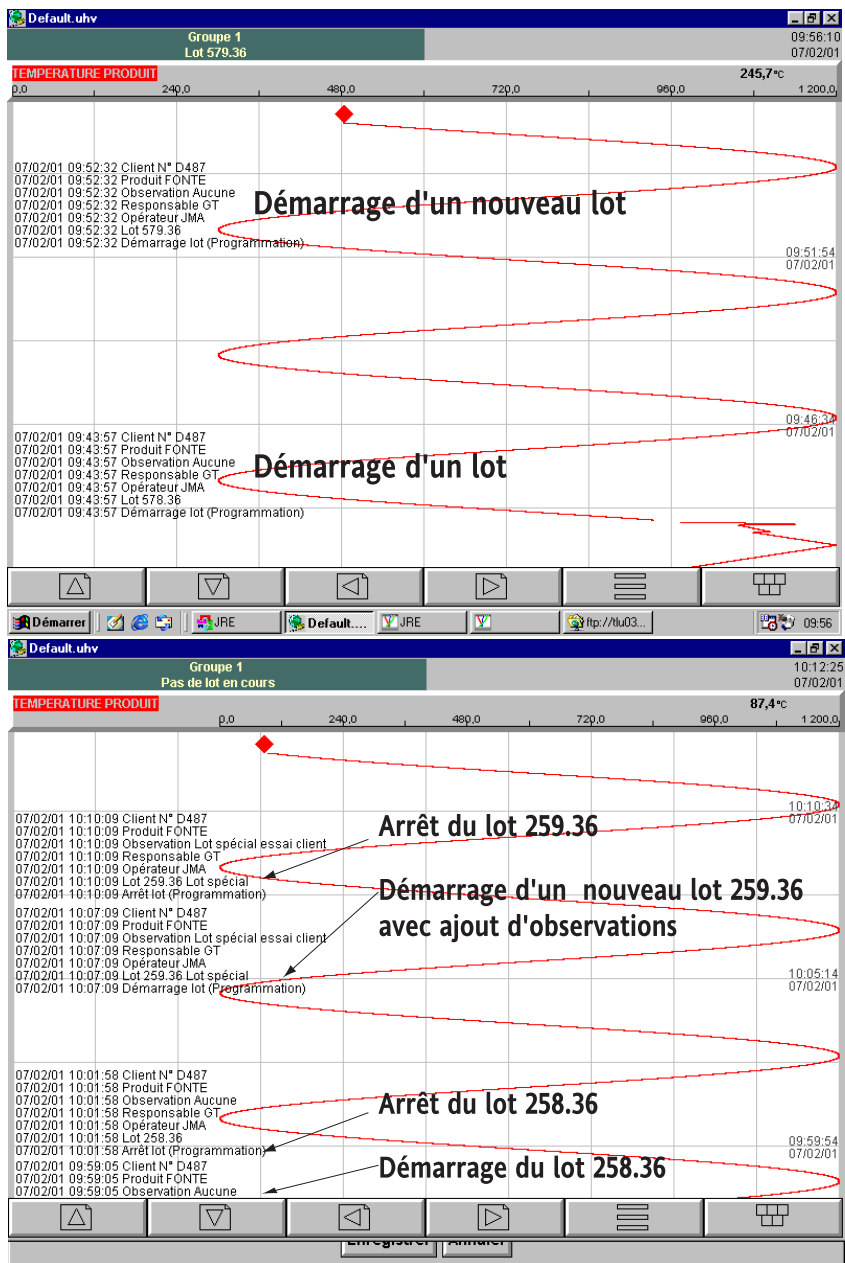
Tél : 0326824929
Fax : 0326851908

Siège social :
2 rue René Laennec
51500 Taissy
France

www.hvssystem.com

Exemple de gestion de lots en continu

Sur l'écran de l'enregistreur, on retrouve toutes les coordonnées des lots avec horodatage. On notera que, sur l'exemple, seul le numéro de lot est modifié au lancement du second traitement car la configuration du paramètre "Au prochain effacer" ne mentionnait que le champ 1.



Exemple de gestion de lots en marche/arrêt

Sur l'écran de l'enregistreur, on retrouve toutes les coordonnées des lots avec horodatage et mention de "Démarrage lot" ou "Arrêt lot". On notera que, sur l'exemple, seul le numéro de lot est modifié au lancement du second traitement car la configuration du paramètre "Au prochain effacer" ne mentionnait que le champ 1. En complément, le champ Observation a été renseigné.

Exploitation des lots par review

Le logiciel PC Review version 2.3 ou > peut ensuite exploiter les courbes lot par lot. Les fichiers sont récupérables via la disquette ou via Ethernet.

Si la case 'Nommer les fichiers par lot' est cochée en configuration de lot, il est facile de retrouver les fichiers correspondants car ils comportent le nom du lot (ex. : Groupe-1~259-36-Lot-spécial~800593010000006F.uhh)

On retrouve les mêmes renseignements que sur l'écran de l'enregistreur.

