

# VINITHERM 48 et 96

SÉRIE



invensys  
**EUROTHERM**

# SÉRIE VINITHERM 48 ET 96

## Des régulateurs spécialement conçus pour le marché

### vinicole.

Toutes les fonctions nécessaires à la maîtrise des températures lors de la fermentation ont été réunies dans des appareils de tableau aux formats 48x48 mm et 48x96 mm :

- 2 régulations indépendantes pour le chauffage et le refroidissement, avec une consigne pour le chaud et une consigne pour le froid
- Une alarme de température ou défaut sonde
- 2 entrées contacts externes pour sélectionner le mode de régulation (chauffage ou refroidissement) ou le mode "Repos"
- Une retransmission analogique de la mesure
- En option, une communication pour le pilotage ou la télésurveillance



Format 48x96 mm

Format 48x48 mm

## Une exploitation du procédé faite



## en toute tranquillité

Eurotherm se positionne en tant que leader mondial de la régulation depuis plus de 30 ans.

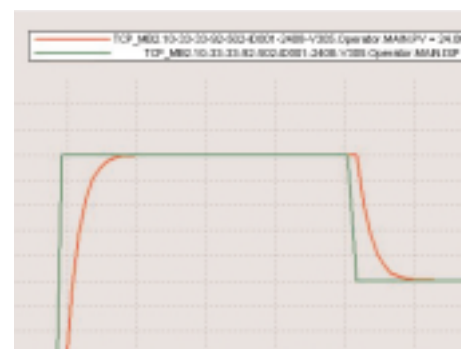
La Série Vinitherm bénéficiant ainsi ce savoir-faire, garantit une régulation fiable de toutes vos cuves.

Ces régulateurs présentent l'avantage d'être débouchables. En cas de problème, il vous suffira de retirer l'appareil défilant de son manchon et de le remplacer par un autre ; l'opération aura pris seulement quelques secondes. Grâce à un service express et une présence locale dans toutes les régions de France, nous pouvons intervenir rapidement sur tout le territoire.

De plus, la qualité de nos produits fabriqués dans des usines certifiées ISO9001 nous permet de vous offrir une garantie de 2 ans.

## Une grande capacité d'évolution

La structure modulaire de nos régulateurs permet de les faire évoluer avec votre installation. Si quelque années plus tard, vous souhaitez vous équiper d'un système de télégestion, votre investissement de départ ne sera pas remis en cause : il suffira d'ajouter dans vos régulateurs un module de communication. De plus, nous vous proposons pour la supervision, différentes solutions allant du logiciel 'iTools' fonctionnant sur PC et accessible par internet, jusqu'au superviseur Eurotherm offrant des fonctions de conduite, enregistrement et archivage de données.



Surveillance à distance de la température par le logiciel iTools

## Une diffusion mondiale de nos équipements

La conformité de nos produits aux standards internationaux (CE, UL, etc..) et notre appartenance à un groupe nous permet d'assurer une présence dans le monde entier. Implantés dans plus de 40 pays, les filiales et les distributeurs d'Eurotherm font ainsi bénéficier à leurs clients locaux du savoir faire de nos spécialistes.

# UNE GRANDE SIMPLICITÉ D'UTILISATION

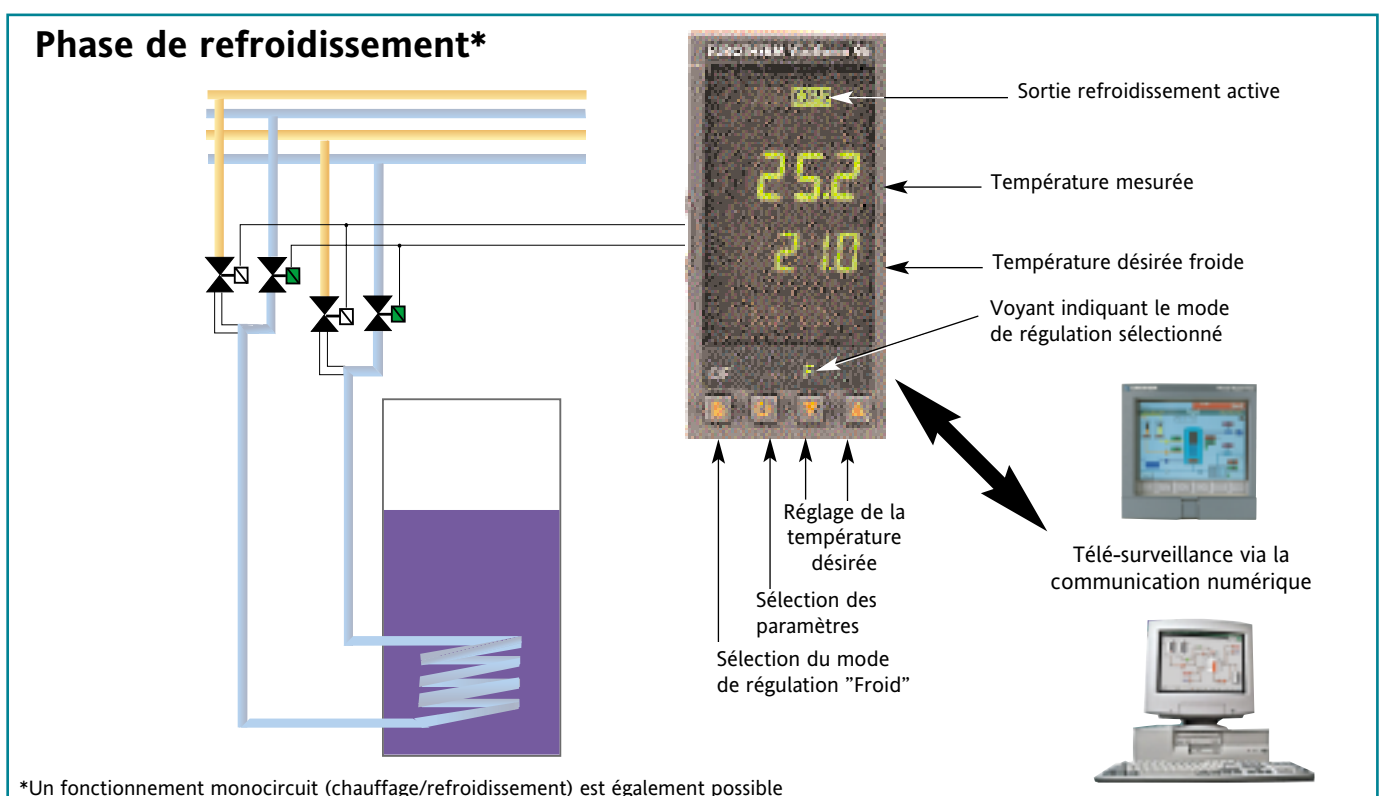
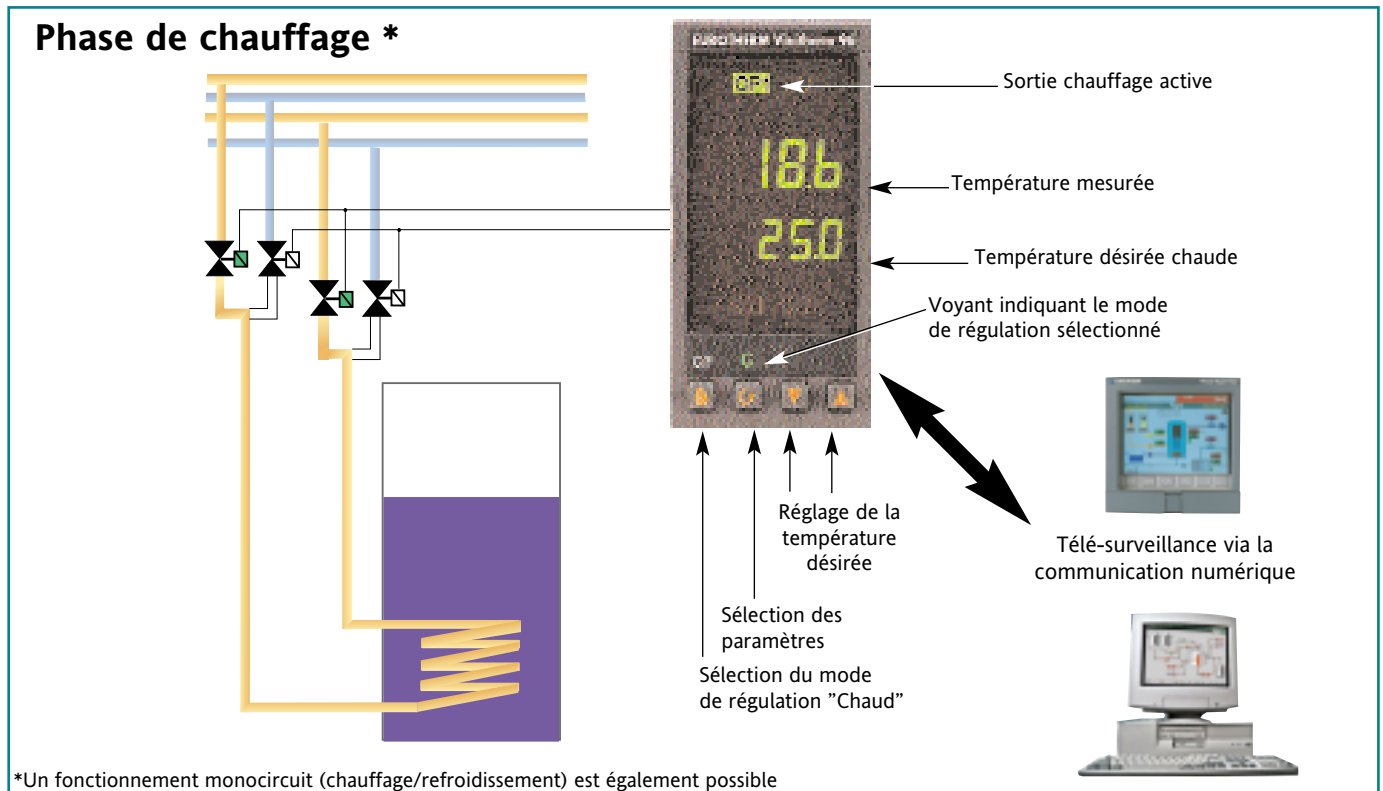
## Un affichage clair des informations en face avant :

Deux afficheurs numériques pour visualiser simultanément la température et la consigne

Un voyant pour signaler la sortie active (chaud ou froid)

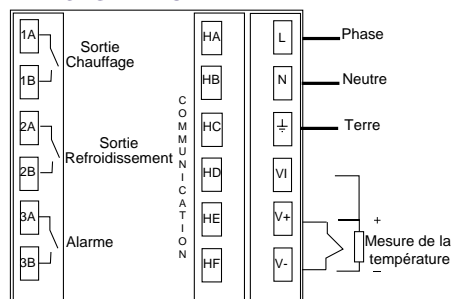
## Quatre touches pour :

- 1 - la sélection du mode de régulation chaud/froid
- 2 - la sélection des paramètres de fonctionnement
- 3 et 4 - le réglage des consignes "Chaud" et "Froid"



# Repérage des bornes et codification

## Vinitherm 48



### Codification

2216e-CC-VH-1-2-3-4-5-EU0593

#### 1 Sortie chaude

**RH** Relais  
**LH** Logique

#### 2 Sortie froide

**RC** Relais  
**LC** Logique

#### 3 Alarme

**FH** Haute  
**FL** Basse  
**AL** Haute et basse  
**DB** Bande  
**DL** Déviation basse  
**DH** Déviation haute

#### 4 Communication

**2XX** Sans communication

#### Modbus

**2YM** RS485 2 fils  
**2FM** RS 422 4 fils  
**2AM** RS232

#### DeviceNet

**2DN** DeviceNet

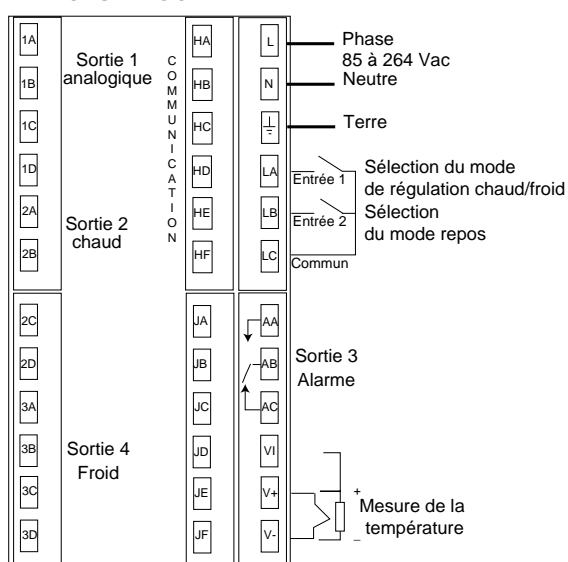
#### EI Bisync

**2YE** RS485 2 fils  
**2FE** RS422 4 fils  
**2AE** RS232

#### 5 Manuel

**FRA** Français  
**ENG** Anglais

## Vinitherm 96



### Codification

2208e-CC-VH-1-2--XX-3-4-5-6-EU0593

#### 1 Sortie 1 analogique

**XX** Sans  
**DC** Régulation\*  
**D6** Retransmission\*  
\* Consulter notre agence

#### 2 Sortie 2

##### Régulation chaud

**RH** Relais  
**LH** Logique

#### 3 Alarme

**FH** Haute  
**FL** Basse  
**AL** Haute et basse  
**DB** Bande  
**DL** Déviation basse  
**DH** Déviation haute

#### 4 Sortie 4

##### Régulation froid

**RC** Relais

#### 5 Communication

**2XX** Sans communication

#### Modbus

**2YM** RS485 2 fils  
**2FM** RS 422 4 fils  
**2AM** RS232

#### DeviceNet

**2DN** DeviceNet

#### EI Bisync

**2YE** RS485 2 fils  
**2FE** RS422 4 fils  
**2AE** RS232

#### 6 Manuel

**FRA** Français  
**ENG** Anglais

## Spécifications techniques

### Généralités

Affichage	2 afficheurs de 4 LED 7 segments haute intensité
Dimensions	Largeur : 48 mm- Hauteur : 48 mm (vinitherm 48) ou 96 mm (vinitherm 96) - Profondeur : 103 mm derrière le panneau
Poids	380 g
Alimentation	85 à 264Vac - 48 à 62 Hz - 10 watts maximum
Température et humidité ambiante	Fonctionnement entre 0 et 55°C- Humidité : entre 5 et 90% non condensé Stockage de l'appareil entre -10 et +70°C
Etanchéité de la face avant	IP65

### Entrées

Types	Sonde à résistance 3 fils Pt 100 ohms ou thermocouples usuels
Précision de la calibration	0,25% de la lecture
Résolution	<1mV pour une gamme ±100mV, <0,2mV pour une gamme 10Vcc
Linéarité	<0,1% de la lecture

### Sorties

Relais	2 ampères - 12 à 264Vac
Logique	18 Vcc- 20 mA - Non isolée
Analogique	isolée - 0-20 mA ou 4-20 mA
Retransmission analogique	isolée - 0-20 mA, 4-20mA, 0-5V*, 1-5V*, 0-10V* (*Shunts 500 ohms)

## Un service de proximité



2 rue René Laennec 51500 Taissy France  
Fax: 03 26 85 19 08, Tel : 03 26 82 49 29

E-mail: hvssystem@hvssystem.com  
Site web : www.hvssystem.com