

EHS/EHV

Alarmes et Sirènes Polyvalentes



**Vous le dites,
il le joue.**



Sirène/Alarme paramétrable MP3 avec un son de qualité exceptionnelle.

- EHS est livré avec 32 sons d'alarmes et mélodies préenregistrées avec un son ajustable jusqu'à 110dB (à 1m).
- EHV est livré avec 63 mélodies et alarmes claires et nettes préenregistrées avec un volume réglable jusqu'à 110 dB (à 1m).
- EHV offre une fonction de paramétrage MP3 avec un maximum de 220 secondes de temps d'enregistrement (à 64kbit/sec) et un volume réglable jusqu'à 105 dB (à 1m).
- Idéal pour la diffusion sonore dans les usines, les lieux publics et la conduite de process.
- Résistant, utilisation à l'intérieur et à l'extérieur avec une résistance aux vibrations de 4.5G.
- Indice de protection IP65.
- UL464, CSA-C22.2 NO.205-M1983, FCC Part 15 sous-partie B Class 4.
- CE, RoHS (EHS-M1 et EHV-M1 uniquement).
- Conforme à la réglementation CE

Références

EHS - [] [] E	
Modèle	Mélodies
EHS : Sirène avec Mélodies/Alarmes	E : Type E
Tension	Type de câblage
M1 : 12-24V DC	H : Câble
M2 : 100-240V AC	T : Bornier à Vis

EHV - [] [] G	
Modèle	Mélodies
EHV : Sirène avec Mélodies et fonction MP3	G : Type G
Tension	Type de câblage
M1 : 12-24V DC	H : Câble
M2 : 100-240V AC	T : Bornier à Vis

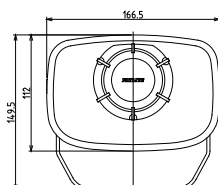
EHS et EHV (comparaison des fonctions)

Modèle	Sons préenregistrés	Lecture MP3	Modes de Lecture	Nombre de canaux
EHS	32 sons	Non	1 Mode	8 canaux, entrées binaires / 32 canaux, entrées digitales
EHV	63 sons	Oui*	4 Modes	8 canaux, entrées binaires / 63 canaux, entrées digitales

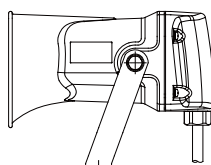
* Taille mémoire interne : 2 Mo, durée maximum de lecture : 220 secondes au taux de 64kbit/sec

Dimensions

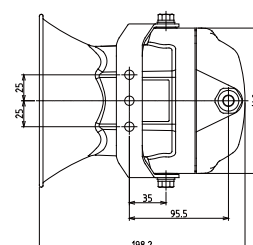
• Face avant



• Vue de coté



• Vue de dessous



Spécifications

EHS

Modèle	Tension nominale	Plage de tension	Puissance	Puissance sonore	Plage de température	Nombre de messages	Indice de protection	Type de câblage	Poids
EHS- M1H <input type="checkbox"/>	12 - 24V DC	10,8V à 26,4V DC	4W (à 24V DC)	Alarme: Max. 110dB (à 1m)	-20°C à +50°C (moins de 85% RH)	Entrée binaire : 8 Entrée digitale : 63	IP65	Câble	0,9kg
EHS- M1T <input type="checkbox"/>								Bornier à Vis	
EHS- M3H <input type="checkbox"/>	12 - 48V DC	10,8V à 52,8V DC	6W (à 48V DC)					Câble	1,0kg
EHS- M2H <input type="checkbox"/>								Bornier à Vis	
EHS- M2T <input type="checkbox"/>	100 - 240V AC	90V à 264V AC	6W (à 100V AC)						

EHV

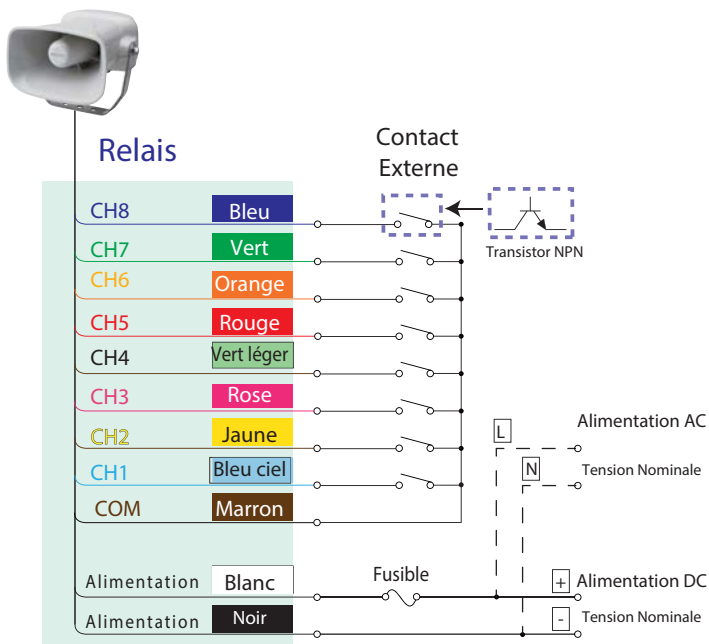
Modèle	Tension nominale	Plage de tension	Puissance	Puissance sonore	Plage de température	Nombre de messages	Indice de protection	Type de câblage	Poids
EHV- M1H <input type="checkbox"/>	12 - 24V DC	10,8V à 26,4V DC	4W (à 24V DC)	Alarme: Max. 110dB (à 1m) MP3: Max. 105dB (à 1m)	-20°C à +50°C (moins de 85% RH)	Entrée binaire : 8 Entrée digitale : 63	IP65	Câble	0,9kg
EHV- M1H <input type="checkbox"/>								Bornier à Vis	
EHV- M1T <input type="checkbox"/>								Bornier à Vis	
EHV- M3H <input type="checkbox"/>	12 - 48V DC	10,8V à 52,8V DC	6W (à 48V DC)					Câble	1,0kg
EHV- M3H <input type="checkbox"/>								Bornier à Vis	
EHV- M2H <input type="checkbox"/>	100 - 240V AC	90V à 264V AC	6W (à 100V AC)					Câble	
EHV- M2H <input type="checkbox"/>				Bornier à Vis					
EHV- M2T <input type="checkbox"/>				Bornier à Vis					

(Note) Le niveau sonore est basé sur des mesures dans des conditions contrôlées (voix synthétisée à 1 kHz lue à une distance de 1 mètre). L'environnement et le contenu du message induiront donc des valeurs différentes pour le niveau sonore.

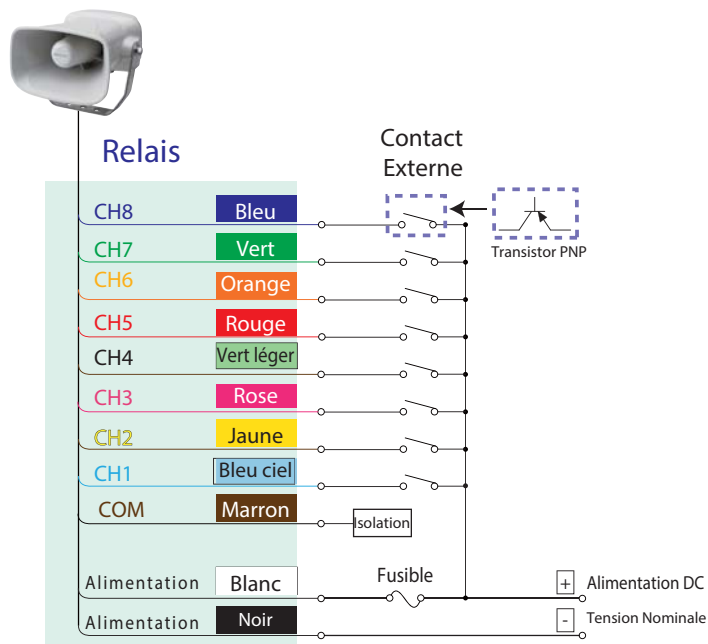
※) Même en démarrant deux ou plusieurs unités en même temps, un décalage se produit pendant la lecture du message.

Câblage

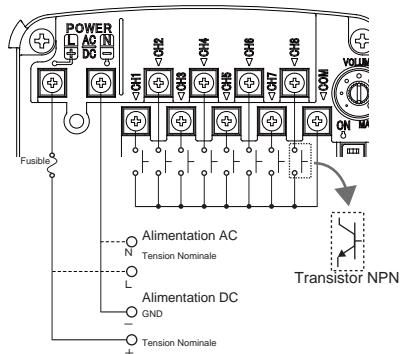
• Câblage NPN



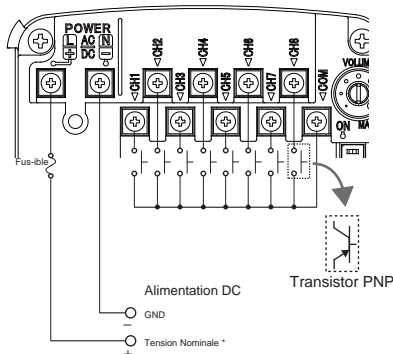
• Câblage PNP



• Bornier à Vis (NPN)



• Bornier à Vis (PNP)



Caractéristiques transistors (NPN & PNP)	
Intensité	$I_C \geq 15\text{mA}$
Courant de Fuite	$I_L \leq 0,1\text{mA}$
Tension supportée	$V_C \geq 35\text{V}$
Tension résiduelle (V_{sat})	Inférieure à 1V

Fusible recommandé	
Tension nominale	250V
Courant nominal	1A
Fusible recommandé	Retard

Tableaux des Mélodies

Type-F				
Beep (slow intermittent)	Spring Melody	A Maiden's Prayer	Itsy Bitsy Spider	BANZAI SUKIDE YOKATTA
Stutter (rapid intermittent)	Game Intermission	Bach Minuet in Gmaj	The Music Man	NAMONAKI UTA
Bell (clear high-pitch)	Jalopy Horn	Annie Laurie	ROMANCE	SOUSEINO AKUERION
Yelp (rapid siren)	ET Doorbell	London Bridge is falling down	Katyusha	MAMMO NO 5
Rapid Hi-Lo	RR-crossing	Holdiridia	Ave Maria	The Parade of the Tin Soldiers
Melody Chime	Digital Train Whistle	Mary had a little Lamb	Grandfather's Clock	Turkey in the Straw
Synthesized Piano	Train Ride	The Camptown Races	RHYTHM AND POLICE	Aka tombo
Synthesized Bell	Starting Notice Chime1	Cuckoo Song	ZANKOKUNA TENSHINO TEEZE	Funiculi, Funicula
Stutter + Bell	Starting Notice Chime2	MURANO KAJIYA	MAJINGAA ZETTO	Furusato
Melody Chime	Starting Notice Chime3	Bridge of Avignon	HATARAKU KURUMA	Beautiful Dreamer
Chime	Ending Notice Chime1	Daydream Believer	NINGENTTE IINA	JOLLY HOLIDAY
Call Sign	Ending Notice Chime2	Amaryllis	ROBINSON	
Galactic Hovercraft	Fur Elise	Mozart Symphony No. 40	WORLD FOOTBALL ANTHEM	

Type-G				
Beep (slow intermittent)	Galloping Hi-Lo	ET Doorbell	Mozart Symphony No. 40	Polka Trablanka
Stutter (rapid intermittent)	Alien Chatter	RR-crossing	Ave Maria	O Vreneli
Bell (clear high-pitch)	Falling Crystals	Starting Notice Chime1	Grandfather's Clock	KAERUNO GASSHOU
Yelp (rapid siren)	Inverted Reveille	Starting Notice Chime2	The Parade of the Tin Soldiers	El Condor Pasa (If I Could)
Rapid Hi-Lo	Galactic Motor	Ending Notice Chime1	If You're Happy and You Know It	Hungarian Dance No.5
Melody Chime	Ringling Phone	Ending Notice Chime2	Flea Waltz	William Tell Overture
Synthesized Piano	Two Tone	Fur Elise	Turkey in the Straw	Pomp and Circumstance
Synthesized Bell	Alarm Clock	Bach Minuet in Gmaj	The Battle Hymn of the Republic	Comedians' Galop
Stutter + Bell	Ringling Hi-Lo	Annie Laurie	J'ai perdu le do de ma clarinette	Nedelka
Melody Chime	Galactic Hovercraft	London Bridge is falling down	Can-can	Moonlight Serenade
Chime	Spring Melody	Mary had a little Lamb	Radetzky March	WAREWA UMINO KO
Call Sign	Game Intermission	The Camptown Races	Funiculi, Funicula	
Train Ride	Jalopy Horn	Amaryllis	Csikos Post	

Utilisation du matériel avec Copyright

PATLITE n'a pas demandé l'autorisation d'utiliser certaines musiques ou chansons enregistrées avec les droits d'auteur pour les mélodies contenues dans les tableaux type A, C, D et F en dehors du Japon. Par conséquent, merci de contacter l'association locale des droits d'auteur pour avoir leur permission avant d'utiliser le produit au cas où ce produit est utilisé en dehors du Japon. Les mélodies des tableaux type E et G sont recommandées pour une utilisation en dehors du Japon dans la mesure où ces playlists ne comprennent pas de musiques ou de chansons avec copyright, l'autorisation n'étant pas nécessaire.

• 4 Modes de Lectures

Mode Normal (impulsion)

Le message audio sélectionné est lu par l'entrée associée. Le message audio est lu une fois lors d'une impulsion sur l'entrée, et le message est répété lorsque l'entrée est maintenue.

Mode Mémoire

Jusqu'à 23 entrées de messages audio peuvent être mémorisés dans l'ordre de saisie. Après qu'une lecture soit terminée, le message audio mémorisé suivant sera lu. Les entrées dépassant la limite ne seront pas mémorisées.

Mode Lecture Prioritaire

Lorsqu'une entrée est activée pendant la lecture d'un message, le message audio en cours de lecture est interrompu, et le message précédent est rejoué.

Mode Maintenu

Le message audio est lu uniquement lorsque le signal d'entrée est maintenu. La lecture est arrêtée lorsque le signal d'entrée est relâché.

Obtenez le logiciel Playlist Editor 2 en le téléchargeant à partir de la page d'accueil de PATLITE (www.patlite.fr). Convertir n'importe quel message en fichier MP3 et enregistrez-le sur une carte SD (en utilisant le logiciel Playlist Editor 2). Insérez la carte SD dans un produit de type PATLITE MP3 pour une programmation facile.

Type-A			
Beep (slow intermittent)	Stutter (rapid intermittent)	Bell (clear high-pitch)	Yelp (rapid siren)
Rapid Hi-Lo	Melody Chime	Synthesized Piano	Synthesized Bell
Stutter + Bell	Synthesized Melody Chime	Chime	Call Sign
Fur Elise	Maiden's Prayer	Minuet	Annie Laurie
London Bridge	Hol-di-ri-Dia	Mary had a little Lamb	Camptown Races
Cuckoo Song	Blacksmith in the Woods	Bridge of Avignon	Daydream Believer
Amaryllis	Mozart Symphony No. 40	Itsy Bitsy Spider	Ich bin ein Musikante
Romance	Katyusha	Grandfather's Clock	Ave Maria

Type-C			
Beep (slow intermittent)	Stutter (rapid intermittent)	Bell (clear high-pitch)	Yelp (rapid siren)
Rapid Hi-Lo	Melody Chime	Synthesized Piano	Synthesized Bell
Stutter + Bell	Synthesized Melody Chime	Chime	Call Sign
Can't take my eyes off of you	Top of the World	The Entertainer	Amazing Grace
Amairono Kamino Otome	Les Champs-Elysees	Canon	Rara Sunshine
Uchuusenkan Yamamoto	Oshiete	Makenaide	Gonna Fly Now (Theme from "Rocky")
I don't Wanna Miss a Thing	Yozorano Mukou	Aiwa Katsu	Haruyo Koi
Gattsudaze	Odorou Ponpokorin	Imasugu Kisu Mi	Truth

Type-D			
Beep (slow intermittent)	Stutter (rapid intermittent)	Bell (clear high-pitch)	Yelp (rapid siren)
Rapid Hi-Lo	Melody Chime	Synthesized Piano	Synthesized Bell
Runner	Mamotte Agetai	Chime	Call Sign
Iribiao Kikinagara	September	Doyoubino Koibito	Akino Kehai
Saafu Tengoku Sukii Tengoku	Iro White-blend	Happy Birthday	Hi Ho
I've been working on the Railroad	The Bear Song	Toys Go "Cha-cha-cha"	Konnako Irukana
Brahms' Lullaby	Rudolph the red-nosed Reindeer	She Wore a Yellow Ribbon	My Darling, Clementine
Yellow Rose of Texas	Yankee Doodle	When the Saints Go Marching In	Londonderry Air

Type-E			
Beep (slow intermittent)	Stutter + Bell	Inverted Reveille	Annie Laurie
Stutter (rapid intermittent)	Melody Chime	Galactic Motor	London Bridge is falling down
Bell (clear high-pitch)	Chime	Ringling Phone	Mary had a little Lamb
Yelp (rapid siren)	Call Sign	Two Tone	Camptown Races
Rapid Hi-Lo	Train Ride	Alarm Clock	Amaryllis
Melody Chime	Galloping Hi-Lo	Ringling Hi-Lo	Mozart Symphony No. 40
Synthesized Piano	Alien Chatter	Fur Elise	Ave Maria
Synthesized Bell	Falling Crystals	Minuet	Grandfather's Clock

Logiciel de paramétrage	Utilisable	En résumé
PATLITE Playlist Editor 2	Oui	Il s'agit d'une version plus récente du logiciel PATLITE Playlist Editor. En résumé : un groupe de playlist peut être créé et les données MP3 et la fonction d'affectation des canaux pour le produit peut-être redéfini.
FV-Win	Non	Ce produit n'est pas compatible avec les listes de lecture créées par FV- Win ou PATLITE Playlist Editor . Cependant, la liste de lecture peut être modifiée dans un groupe de Liste de lecture en utilisant le logiciel PATLITE Playlist Editor 2 .
PATLITE Playlist Editor	Non	

Modèles anti-déflagrants

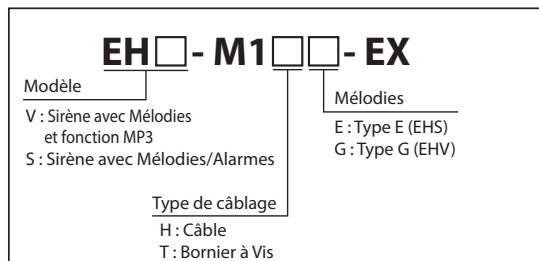
La série EHS-EX et EHV-EX, Mélodies et Alarmes MP3 pour environnement explosif est disponible pour une utilisation dans des environnements dangereux et explosifs.

(12V - 24V DC uniquement)

- Directive 94/9/EC (ATEX)
- CE Ex Groupe II Catégorie 3GD , Ex nA IIC T4 Gc , Ex tc IIIC T85°C Dc IP65
- Adapté pour la Zone 2 (gaz) et la zone 22 (poussières).



Références



PATLITE ECO PROJECT

Pour le bénéfice de l'humanité et de la terre, PATLITE s'engage à développer des produits respectueux de l'environnement.



ISO9001:2008 Certifié
ISO14001:2004 Certifié
Siège / Usine de Sanda (Japon)



2 rue René Laennec 51500 Taissy France
Fax: 03 26 85 19 08, Tel : 03 26 82 49 29

E-mail: hvssystem@hvssystem.com
Site web : www.hvssystem.com