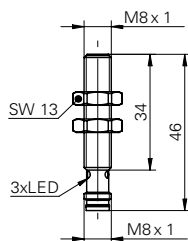


## Détecteurs de proximité inductifs

## IFRM 08 (moyen)

## Exemple de dessin d'encombrement



Longueur standard du câble 200 mm (L)

## Données générales

Portée nominale $S_n$	2 mm
Hystérésis de commutation	3 ... 20 % de $S_r$
Type de montage	noyé

## Données électriques

Fréquence de commutation	< 5 kHz
Plage de tension +Vs	10 ... 30 VDC
Consommation max.	12 mA
Tension résiduelle $V_d$	< 2 VDC
Courant de sortie	< 200 mA
Protégé contre courts-circuits	oui
Protégé contre inversion polarité	oui

## Données mécaniques

Matériau (face active)	PBT
Forme du boîtier	cylindrique avec filetage
Dimensions	8 mm
Matériau du boîtier	Acier chrome-nickel

## Câble, 2 m

Longueur du boîtier	40 mm
---------------------	-------

## Connecteur déporté M8

Longueur du boîtier	40 mm
---------------------	-------

## Connecteur M8

Longueur du boîtier	46 mm
---------------------	-------

## Conditions ambiantes

Température de fonctionnement	-25 ... +75 °C
Classe de protection	IP 67

## Exemple d'image



## Détecteurs de proximité inductifs

## IFRM 08 (moyen)

Référence de commande	Circuit de sortie	Indication de l'état de sortie	Version de raccordement
<b>IFRM 08N17A1/KS35L</b>	NPN à fermeture (NO)	LED rouge	Connecteur déporté M8
<b>IFRM 08N17A1/L</b>	NPN à fermeture (NO)	LED rouge	Câble, 2 m
<b>IFRM 08N17A1/S35L</b>	NPN à fermeture (NO)	LED rouge à 3 points	Connecteur M8
<b>IFRM 08N37A1/KS35L</b>	NPN à ouverture (NC)	LED rouge	Connecteur déporté M8
<b>IFRM 08N37A1/L</b>	NPN à ouverture (NC)	LED rouge	Câble, 2 m
<b>IFRM 08N37A1/S35L</b>	NPN à ouverture (NC)	LED rouge à 3 points	Connecteur M8
<b>IFRM 08P17A1/KS35L</b>	PNP à fermeture (NO)	LED rouge	Connecteur déporté M8
<b>IFRM 08P17A1/L</b>	PNP à fermeture (NO)	LED rouge	Câble, 2 m
<b>IFRM 08P17A1/S35L</b>	PNP à fermeture (NO)	LED rouge à 3 points	Connecteur M8
<b>IFRM 08P37A1/KS35L</b>	PNP à ouverture (NC)	LED rouge	Connecteur déporté M8
<b>IFRM 08P37A1/L</b>	PNP à ouverture (NC)	LED rouge	Câble, 2 m
<b>IFRM 08P37A1/S35L</b>	PNP à ouverture (NC)	LED rouge à 3 points	Connecteur M8