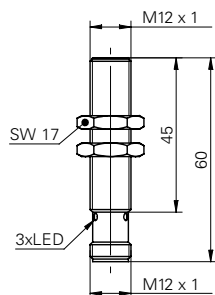


Détecteurs de proximité inductifs

IFRM 12 (long)

Exemple de dessin d'encombrement



Données générales

Portée nominale S_n	4 mm
Hystérésis de commutation	3 ... 20 % de S_r
Type de montage	noyé

Données électriques

Fréquence de commutation	< 2 kHz
Plage de tension +Vs	10 ... 30 VDC
Consommation max.	10 mA
Tension résiduelle V_d	< 2 VDC
Courant de sortie	< 200 mA
Protégé contre courts-circuits	oui
Protégé contre inversion polarité	oui

Données mécaniques

Matériau (face active)	PBT
Forme du boîtier	cylindrique avec filetage
Dimensions	12 mm
Matériau du boîtier	Laiton nickelé

Câble, 2 m

Longueur du boîtier	50 mm
---------------------	-------

Connecteur M12

Longueur du boîtier	60 mm
---------------------	-------

Conditions ambiantes

Température de fonctionnement	-25 ... +75 °C
Classe de protection	IP 67

Exemple d'image



Référence de commande	Circuit de sortie	Indication de l'état de sortie	Version de raccordement
IFRM 12N1704/L	NPN à fermeture (NO)	LED rouge	Câble, 2 m
IFRM 12N1704/S14L	NPN à fermeture (NO)	LED rouge à 3 points	Connecteur M12
IFRM 12N3704/L	NPN à ouverture (NC)	LED rouge	Câble, 2 m
IFRM 12N3704/S14L	NPN à ouverture (NC)	LED rouge à 3 points	Connecteur M12
IFRM 12P1704/L	PNP à fermeture (NO)	LED rouge	Câble, 2 m
IFRM 12P1704/S14L	PNP à fermeture (NO)	LED rouge à 3 points	Connecteur M12
IFRM 12P3704/L	PNP à ouverture (NC)	LED rouge	Câble, 2 m
IFRM 12P3704/S14L	PNP à ouverture (NC)	LED rouge à 3 points	Connecteur M12