

INTRODUCTION

Pour surveiller les rejets de concentration de fumée dans l'atmosphère, la mesure issue d'une sonde Beta5M est échantillonnée à intervalle fixe.

A chaque prise d'échantillon, un message signale la nouvelle acquisition avec la valeur de la mesure, un message 'CONSTANT' si la mesure n'a pas évoluée depuis le dernier échantillon et l'heure de la mesure.

La valeur instantanée est indiquée sur un afficheur 80 caractères pour l'opérateur.

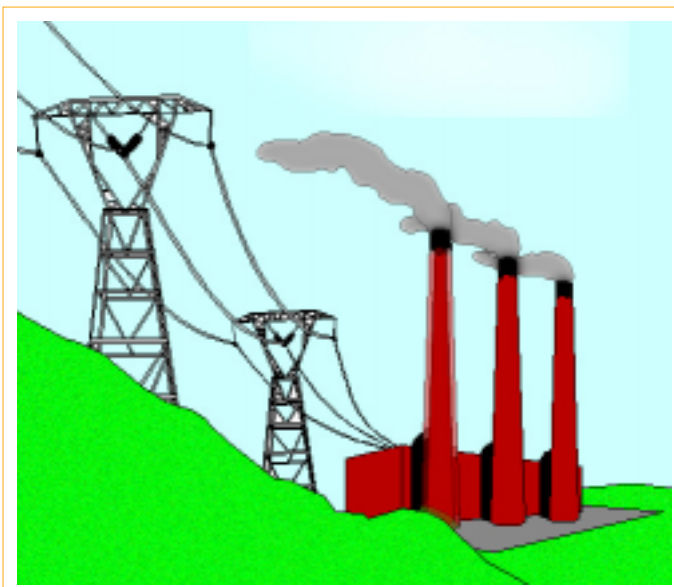
Toutes les heures pleines, le tableau indiquant la valeur moyenne des rejets et le nombre cumulé d'échantillons est imprimé sur le diagramme.

PRINCIPE

Une alarme très sensible sur la vitesse d'évolution détecte une nouvelle valeur et déclenche une temporisation de quelques secondes pour obtenir une valeur stabilisée.

Une minuterie équivalente à l'intervalle d'échantillonnage est également démarrée au cas où la valeur reste constante.

La moyenne est calculée par un totalisateur qui cumule les valeurs et divisé par le nombre d'échantillons contenu dans un deuxième totalisateur.



Distribué par :

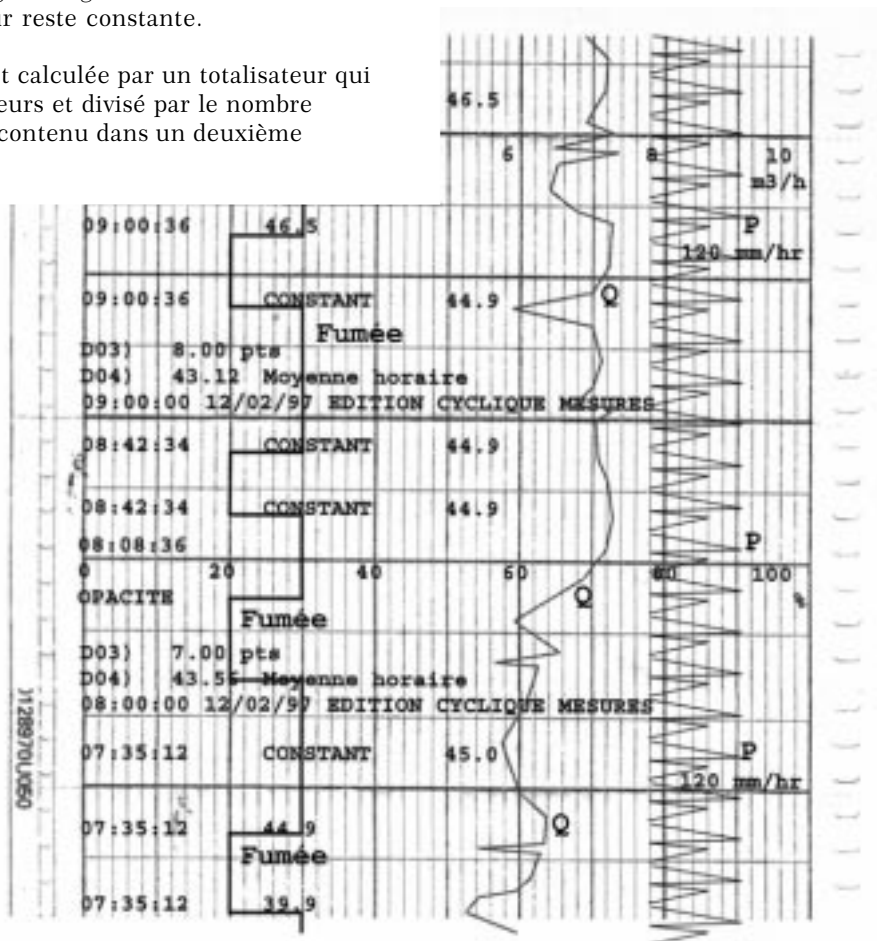
HVS
PRECONISATEUR DE SOLUTIONS DEPUIS 1985

Contact :
hvssystem@hvssystem.com

Tél : 0326824929
Fax : 0326851908

Siège social :
2 rue René Laennec
51500 Taissy
France

www.hvssystem.com



**Surveillance
des rejets
atmosphériques**